



PRECAUTION! 

Please note that the light is designed to work when ambience turns to dark. If there are strong light sources nearby then the lamp might be very dim or not work at all. Although the manufacturer has charged the battery, the electric levels will have dropped when you receive it. Please charge it for a full day to optimize performance. The surface of the solar light must be kept clean, this will influence the efficiency of charging.

CHOOSING THE RIGHT LOCATION

An outdoor location with direct sunshine and where the solar panel of your light can receive at least 6 hours of sunshine each day is an ideal location for solar light. Shady locations will influence the batteries charge and may shorten the working time of the light at night time. The solar light should not be placed near lighting such as street light, which may cause the light to turn off, as there is a sensor inside to feel brightness and control the light working. The solar light is ideal for night time lighting of the garden, lawn, patio or walks.

HOW THE SOLAR LIGHT WORKS

During the day, the solar panel converts solar power into the rechargeable battery. At night, the light turns on automatically by the stored energy. How long the light lasts depends on its location, weather conditions and seasonal lighting availability.

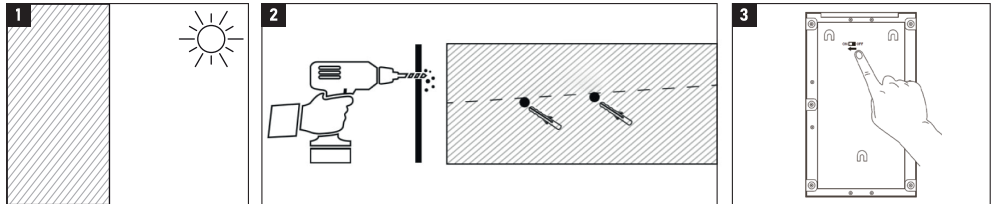
APPLICATION PURPOSE

This product can be applied on the wall.

WHAT DOES THE BOX CONTAIN?

- 1 x Solar Wall Light (with 1 Poly Crystal Solar Panel)
- 1 x 1.2V Ni-MH Rechargeable 1000mAh AA Battery (can be replaced)
- 3 x Mounting Screws
- 3 x Wall Plugs
- 1 x User Manual

INSTALLATION



1. Make sure the place you have selected is sunny.
2. Measure the distance between the holes on the product's back side to help you drill holes on the chosen surface. Insert the Wall Plugs in the holes and then the screws.
3. Turn the switch to the 'ON' position and install in to the chosen location.


If the light does not turn on automatically after a 6 hours charge please check the following:


- Make sure the battery is making correct contact with the terminals.
- Make sure the lamp is placed in a sunny location and that the solar panels are facing the sun. The battery may be not fully charged when purchased.

REPLACING BATTERY

If the light stops working after it has been used for a long time, the battery may be beyond its lifespan. Please open the cover to replace a new 1.2V AA 1000mAh Ni-MH rechargeable battery. The lifetime of LED lamp is over 60.000 hours.

DO NOT USE UN-RECHARGEABLE BATTERY FOR THIS PRODUCT!

 This marking indicates that this product should not be disposed with other household wastes through the EU. To prevent possible harm to the environment or human health from uncontrolled waste disposal, recycle it responsibly, to promote the sustainable reuse of material resources. To return your device, please use the return and collection systems, or contact the retailer where the product was purchased. They can make this product for environment safe recycling.

 All Modee Smart Lighting products are manufactured in compliance with the European Regulations and Directives.



ELŐVIGYÁZATOSSÁGI !

Kérjük vegye figyelembe, hogy a lámpa akkor üzemel, ha besötétedik. Ha a napelemes lámpa közelében erős fényforrás található, a lámpa nagyon gyengén vagy egyáltalán nem fog világítani. Habár a gyártó feltöltötte az akkumulátort, az energiaszint csökkenhet, mire a terméket Ön megkapja. Töltse a lámpát egy teljes napig a teljesítmény optimalizálása érdekében. A napelemes lámpa felszínét tartsa tisztán, mert az befolyásolja a töltés hatékonyságát.

A MEGFELELŐ HELY KIVÁLASZTÁSA

Az a kültéri hely, ahol a napelem panel részét naponta legalább 6 órán keresztül éri közvetlen napfény a legideálisabb. Árnyékos helyek befolyásolják az akkumulátor töltöttségét és lerövidíthetik a működési időt az éjszaka folyamán. A napelemes lámpát ne helyezzük utcai világítás közelébe, mert az azt eredményezheti, hogy a napelemes lámpa kikapcsol, mivel a belső szenzor érzékeli a fényerőt és befolyásolja a lámpa működését. A napelemes lámpa ideális a kert, pázsit, sétaudvar vagy gyalogút megvilágítására.

HOGY MŰKÖDIK A NAPELEMES LÁMPA

A nap folyamán a napelemes lámpa a Nap erejét átalakítja az újratölthető akkumulátor javára energiaforrássá. Éjszaka a lámpa automatikusan bekapcsol a tárolt energia felhasználásával. Hogy milyen hosszú ideig világít a lámpa, azt a lámpa elhelyezése, az időjárási viszonyok és a szezonális fény elérhetősége határozza meg.

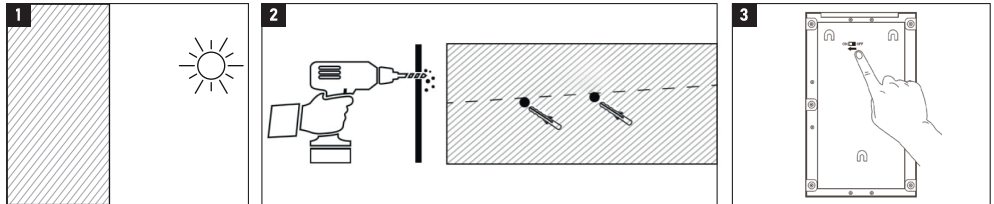
ALKALMAZÁSI CÉL

Ez a termék falra felszerelhető.

MIT TARTALMAZ A DOBOZ?

- 1 x Napelemes Fali Lámpa (1 Polikristály Szolár Panellel)
- 1 x 1.2V Ni-MH Újratölthető 1000mAh AA Akkumulátor (cserélhető)
- 3 x Rögzítőcsavar
- 3 x Típlli
- 1 x Használati Útmutató

FELSZERELÉS




1. Bizonyosodjon meg arról, hogy a kijelölt terület napfényes.
 2. Mérje le a lyukak közötti távolságot a termék hátoldalán, majd aszerint fúrjon lyukakat a választott felületbe. Helyezze be a Típliket a lyukakba, majd a Rögzítőcsavarokat.
 3. Húzza a lámpa kapcsolóját 'ON' módba és helyezze azt a kiválasztott helyre.
- Ha a lámpa nem kapcsol be automatikusan a 6 órás töltést követően, bizonyosodjon meg a következőkről:
- Az akkumulátor megfelelően kapcsolódik a terminálhoz.
 - A lámpa napfényes helyen van és a napelemes panel a Nap felé irányul. Lehet, hogy az akkumulátor nem volt teljesen feltöltve, mikor megvásárolta.

AKKUMULÁTOR CSERE

Ha a lámpát hosszú ideje használja és az nem működik, az akkumulátor valószínűleg túl van az élettartamán. Csavarja le a búrát és cserélje ki az akkumulátort egy új 1.2V AA 1000mAh Ni-MH újratölthető akkumulátorral. A LED lámpa élettartama 60.000 óra.

NE HASZNÁLJON NEM ÚJRATÖLTHETŐ AKKUMULÁTOR T E H H E Z A T E R M É K K E Z H E I

 Ez a jelölés azt jelzi, hogy ezt a terméket az EU-n belül nem szabad más háztartási hulladékkal együtt kidobni. Az ellenőrizetlen hulladékkezelésből adódó lehetséges környezeti vagy emberi egészségügyi károk elkerülése érdekében felelősségteljesen használtsa újra az anyagi erőforrások fenntartható újrafelhasználásának elősegítése érdekében. A készülék visszaküldéséhez használja a visszaküldési és begyűjtési rendszert, vagy lépjen kapcsolatba a kereskedővel, ahol a terméket vásárolta. Ők elő tudják készíteni ezt a terméket környezetbarát újrahasznosítás céljából.



Minden Modee Smart Lighting termékünk az Európai Előírásoknak és Irányelveknek megfelelően készült.



VORSICHT!

Bitte beachten Sie darauf, wurde das Licht geplant, wenn das Umgebungslicht dunkel wird. Wenn starke Lichtquelle in der Nähe sein, dann können die Lampe sehr obskur oder ganz nicht funktioniert. Obwohl der Hersteller die Batterie aufgeladen hat, werden die elektrische Ebenen hingefallen, wenn Sie es bekommen. Bitte laden Sie bis einen ganzen Tag auf, um optimale Einstellung zu bekommen. Die Oberfläche von dem Solarlicht muss man sauber halten, diese wird das Ladeeffizienz beeinflussen.

AUSWAHL DES RICHTIGE LOKATION

Bei Outdoorlokation mit direkte Sonnenschein und wo Solarpanel von Ihr Licht können man mindestens 6 Stunde der Sonnenschein jeden Tag, diese ist ein Ideallokation von dem Solarlicht. Sattiges Lokation wird die Batterieaufladung beeinflussen und kann die Betriebsstunden von dem Licht am Abend verkürzen. Das Solarlicht sollen man in der Nähe dem Licht zum Beispiel wie Strassenlicht nicht hinstellen, welche das Licht ausschalten können, da gibt es ein Innensensor, um Helligkeit und Kontroll des Licht wahrzunehmen. Das Solarlicht ist ideal für Abendlicht von Garten, Rasen, Terrasse oder Spaziergänge.

WIE DAS SOLARLICHT FUNKTIONIERT

Das Solarpanel bild Solarenergie tagsüber in die wiederaufladbare Batterie. Am Abend schalten das Licht automatisch von aufgeladete Energie auf. Wie lange das Licht ist abhängig von letztem Lokation, Wetterkonditionen und seasonable Lichtverfügbarkeit.

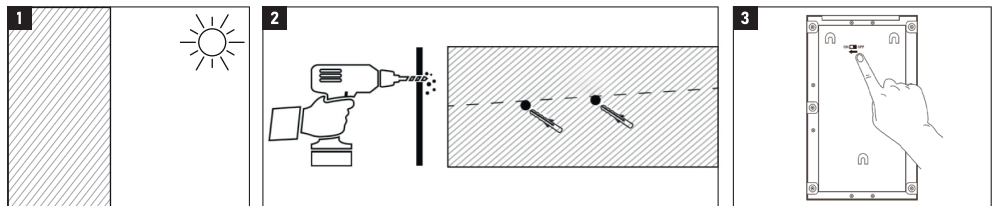
APPLIKATIONSZIEL

Dieses Produkt ist zutreffend an der Wand.

WAS ENTHÄLT DIE KISTE?

- 1 x Solar Wandlicht (mit 1 Poly Crystal Solarpanel)
- 1 x 1.2V Ni-MH 1000mAh AA wiederaufladbare Batterie (austauschbar)
- 3 x Befestigungsschrauben
- 3 x Wandstecker
- 1 x Benutzerhandbuch

INSTALLATION




1. Bitte beachten Sie, ob das Ort, die Sie ausgewählt haben, sonnig ist.
2. Überprüfen Sie bitte die Distanz zwischen den Löcher in den Produkterückseite, um für Sie bei Lochbohrung in der ausgewählte Oberfläche zu helfen. Fügen Sie Wandstecker im Loch ein und dann in die Schraube.
3. Schalten Sie die Schaltung auf 'ON' Position und installieren Sie in die ausgewählte Lokation.
Wenn das Licht nach dem 6-Stunden Aufladung nicht automatisch einschalten, überprüfen Sie folgende:
 - Bitte beachten Sie, ob die Batterie Kontakt mit Terminal hat.
 - Bitte beachten Sie, ob die Lampe in einer sonnige Lokation ist und Solarpanel steht der Sonne gegenüber. Es kann sein, dass die Batterie nicht ganz aufgeladen wird, wenn Sie bekommen hat.

AUSTAUSCH DER BATTERIE

Wenn das Licht nach langlebige Anwendung nicht funktioniert, die Batterie kann seine Laufzeit überschritten. Bitte öffnen Sie die Titelseite, um ein neue 1.2V AA 1000mAh Ni-MH wiederaufladbare Batterie auszutauschen. Das Laufzeit von LED-Lampe ist mehr als 60.000 Stunden.

NUTZEN SIE KEINE NICHT WIEDERAUFLADBARE BATTERIE FÜR DIESES PRODUKT!

 Diese Zeichnung zeigt das, dass man diese Produkte innerhalb der EU zusammen mit andere Hausmüll nicht wegschmeissen dürfen. Recyceln Sie verantwortungsbewusst, um die nachhaltige Wiederverwendung materieller Ressourcen zu fördern, um potenzielle Schäden für die Umwelt oder die menschliche Gesundheit durch unkontrollierte Abfallentsorgung zu vermeiden. Zu Zurücksendung des Gerät nutzen Sie die Zurücksendung und Sammlungssystem, oder kommen Sie in Kontakt mit dem Händler, wo Sie das Produkt haben gekauft. Sie können diese Produkt für umweltfreundliches Recycling vorbereiten.

 Unsere alle Modee Smart Lighting Produkte werden gemäß den EU-Vorschriften und Richtlinien hergestellt.



PRECAUTION!

Veillez noter que l'applique solaire est conçue pour fonctionner lorsque qu'il commence à faire sombre. Il est préférable qu'il n'y ait pas d'autres lumières à proximité de votre lampe solaire. S'il y a de fortes sources lumineuses à proximité, la puissance de la lampe peut devenir très faible car si le panneau photovoltaïque capte une lumière, le détecteur crépusculaire n'enclenchera pas l'allumage automatique en pensant qu'il fait encore jour. Bien que la batterie ait été complètement chargée par le fabricant il se peut que celle-ci soit fortement déchargée au moment de l'achat. Il est ainsi conseillé de la charger pendant une journée entière pour optimiser sa performance. La surface du panneau doit être maintenue propre pour un rendement optimal.

CHOISIR UN BON EMPLACEMENT

Un emplacement extérieur directement ensoleillé sera essentiel afin que le panneau solaire absorbe automatiquement l'énergie solaire pendant au moins 6 heures par jour. C'est le rayonnement solaire qui offre la possibilité de recharger votre éclairage extérieur de manière optimale. Les endroits ombragés influencent la charge des batteries et peuvent réduire le temps de fonctionnement de la lampe pendant la nuit. Veillez à ce qu'il n'y ait pas d'autre source d'éclairage à proximité de votre lampe solaire tel qu'un réverbère afin de ne pas perturber son bon fonctionnement. La lampe solaire est idéale pour illuminer votre jardin, pelouse, cours ou patio...

COMMENT FONCTIONNE UNE LAMPE SOLAIRE ?

Durant la journée, le panneau solaire capte les rayons du soleil. Cette énergie est stockée dans des batteries qui se déclenchent en l'absence de luminosité, la nuit donc, pour produire de la lumière. La durée de la lumière dépend de son emplacement, des conditions météorologiques et de la disponibilité de l'éclairage saisonnier.

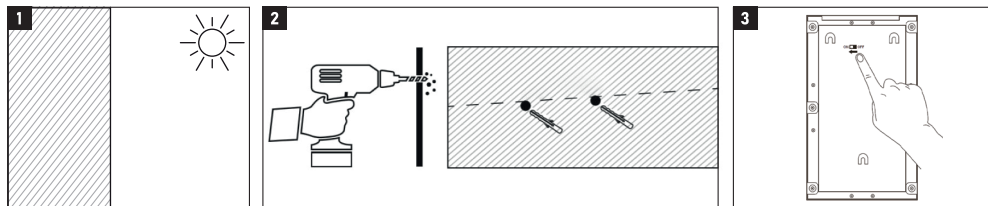
FINS D'APPLICATION

Ce produit peut être fixé au mur.

CONTENU DE L'EMBALLAGE

- 1 x Applique solaire murale (avec 1 panneau solaire polychristallin)
- 1 x 1.2V Ni-MH 1000mAh AA pile rechargeable (peut être remplacé)
- 3 x Vis de fixation
- 3 x Chevilles murales
- 1 x Manuel d'utilisateur

INSTALLATION





1. Assurez-vous que l'endroit choisi est ensoleillé.
 2. Mesurez la distance entre les trous sur la face arrière du produit pour vous aider à percer des trous sur la surface choisie. Insérez les chevilles murales dans les trous et placez les vis.
 3. Mettez l'interrupteur sur la position "ON" et installez l'appareil à l'endroit choisi.
- Si la lumière ne s'allume pas automatiquement après une charge de 6 heures, veuillez réviser les points suivants :
- Vérifiez la batterie pour vous assurer qu'elle soit bien en contact avec les bornes.
 - Vérifiez que la lampe est placée dans un endroit ensoleillé et que le panneau solaire fait face au soleil. Il se peut que la batterie ne soit pas entièrement chargée au moment de l'achat.

REMPLACEMENT DES BATTERIES

Si la lampe cesse de fonctionner après une longue période d'utilisation, la batterie a probablement dépassé sa durée de vie. Veuillez ouvrir le couvercle pour la remplacer par une nouvelle pile rechargeable 1.2V AA 1000mAh Ni-MH. La durée de vie d'une lampe LED est de plus de 60.000 heures.

NE PAS UTILISER DE BATTERIE NON RECHARGEABLE POUR CE PRODUIT!

 Ce symbole signifie qu'au sein de l'EEE, cet appareil est recyclable et qu'il ne doit pas être jeté avec les autres déchets. Il fera l'objet d'une collecte sélective en vue de sa réutilisation, de son recyclage ou de sa valorisation. Pour retourner votre appareil, veuillez utiliser le système de retour et de collecte ou contactez votre revendeur chez qui le produit a été acheté.

 Tous les produits Modee Smart Lighting sont fabriqués conformément aux règlements et directives Européens.